

## Pumpun Puhdistaminen

Pumppu on puhdistettava säännöllisesti seuraavalla tavalla:

1. Jotta välttää sähköiskuvaaran, irrota pumppu verkkovirrasta ja kytke virta pois päältä ennen puhdistusta.
2. Puhdista pumppu lämpimään saippuaveteen kostutetulla sienellä tai pyyhkeellä.
3. Pumppu on vedenkestävä, ja se voidaan puhdistaa lämpimän juoksevan veden alla.
4. Kuivaa huolellisesti pehmeällä pyyhkeellä ennen uudelleenkäyttöä.



## Varoitukset

- Pumppua ei saa upottaa veteen.
- Ei saa steriloida autoklaavissa.
- Voimakkaat puhdistus-/desinfiointiaineet ja isopropyylialkoholi voivat vaurioittaa pumpun koteloa.

## Takuu ja Korjaukset

Huoltoväli: 5 vuotta.

Huollon/korjauksen saa suorittaa vain Compat® valtuuttama huoltoliike.

## Hälytysten Käsitteleminen

Varmista aina letkuruokinnan asianmukainen ja säännöllinen valvonta. Kun laite antaa hälytyksen:

Vaihe	Painike	Ohje
1		Kuittaa hälytys painamalla  painiketta.
2		Korjaa hälytyksen aiheuttanut tilanne seuraavalla sivulla olevien ohjeiden mukaisesti.
3		Jatka ravinnonantoa painamalla  painiketta.

Yhteysosoite:

Compat ella®

## Hälytysilmoitukset ja Ratkaisut

Ilmoitus	Ratkaisu
	Tarkista, että letku on kokonaan täynnä. Jos lisätäyttö on tarpeen, automaattinen täyttö voidaan toistaa.
	Lopeta annostelu tai ohjelmoi uusi ravinnonanto. Huomautus: Jos <b>JAKSON AIKANA ANNETTU MÄÄRÄ</b> -parametria ei nollata aina ennen seuraavaa ravinnonantoa, laite hälyttää ennakkoisesti annostelun loppumisesta.
	Jatka annostelua tai kytke pumppu pois päältä. Voit jatkaa keskeytystä vielä 2 minuutilla painamalla  painiketta.
	Sulje pumpun luukku.
	Avaa luukku ja tarkista, että kasetti ja letku on asennettu oikein.
	Jos ravintopakkaus on tyhjä, vaihda pakkaus ja jatka ravinnonantoa. Tarkista, onko ravintopakkauksen ja pumpun välillä ilmakehää, ja varmista, että annosteluseti on liitetty oikein ravintopakkaukseen ja täytetty kokonaan.
	EI SISÄVIRTAUSTA: Tarkista, ettei annostelusetin letku ole taittunut tai tukossa ENNEN pumppua.
	EI ULOSVIRTAUSTA: Tarkista, etteivät annostelusetin letku tai syöttöletku ole taittunut pumpun JÄLKEEN. Huuhtelee syöttöletku tarvittaessa. Aseta kaikki letkut niin, että ravinto pääsee virtaamaan vapaasti. Avaa luukku, tarkista annostelusetin liitäntä ja sulje luukku uudelleen.
	Kytke pumppu verkkovirtaan pumpun verkkoadapterilla. Lataa akku.
	Poista magneettisten häiriöiden lähde tai siirrä pumppu eri paikkaan.
	Korjaa virhe kytkemällä pumppu pois päältä ja käynnistämällä se uudelleen. Jos virhe uusiutuu tai toistuu, älä käytä pumppua. Ota yhteys paikalliseen edustajaan.

# Compat ella®

## Pikaopas



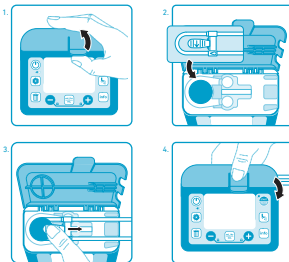
Tutustu Compat Ella®-pumppuun

## Pikaopas

- Tämä pikaopas ei korvaa varsinaista käyttöohjetta, joka on luettava ennen käyttöä.
- Perehdy pumpun mukana toimitettuihin käyttöohjeisiin. Voit myös ladata käyttöohjeet pdf-muodossa osoitteesta [www.compat.com](http://www.compat.com)
- Ei suonensisäiseen käyttöön. Vain enteraaliseen käyttöön.
- Jos potilas tarvitsee jatkuvaa ravinnonantoa, käytä vain kaupallisesti saatavia enteraalisia ravintoliuoksia ja varmista ravinnonannon asianmukainen ja säännöllinen valvonta.
- Interaktiivinen koulutuskeskus: **Compat ella** Training Centre  
[www.compatella.com](http://www.compatella.com)

## Pumpun ja Setin Valmisteleminen

- Avaa luukku nostamalla kielekettä peukalolla.
- Kierrä kasetin silmukka roottorin ympärille. Huomioi nuoli, joka osoittaa oikean suunnan.
- Liuta kasettia peukalolla oikealle niin, että se napsahtaa kiinni pumppuun.
- Sulje luukku painamalla «PÄINÄ»-symbolia.



**Varoitus:** Käytä vain Compat Ella® -annostelusettejä.

## Näytön Värät



Ohjelmoi-  
tiedot:  
**mustat** merkit



Normaali  
käyttötila: **vihreät**  
kuvakkeet ja  
**mustat** merkit



Hälytykset:  
**punaiset**  
merkit ja  
kuvakkeet



Tiedot:  
**siniset** merkit



Asetukset:  
**vihreät** merkit

## Painiketoimintojen Yhteenveto

Painike	Toiminto
	Kytke pumppu päälle ja pois päältä pitämällä painettuna 2 sekunnin ajan.
	Käynnistä tai keskeytä ravinnonanto tai siirrä hälytystä.
	Täytä automaattisesti pitämällä painettuna 2 sekunnin ajan.
	Selaa nopeuden ja määrän ohjelmointia painamalla toistuvasti.
	Pienennä/suurena arvoja painamalla (pito: nopeus kasvaa). Lukitse tai avaa näppäimistö pitämällä kumpaakin painiketta painettuna.
	Palauta näytössä oleva arvo oletusarvoksi tai 0:ksi. Nollaa kaikki ravinnonantoparametrit pitämällä painettuna.
	Selaa annosteluhistorian arvoja painamalla toistuvasti. Siirry juoksevaan 30 päivän määrähistoriaan pitämällä painettuna.
	Selaa pumpun asetuksia painamalla toistuvasti.

## Ravinnonanto Jatkuvassa Tilassa

Vaihe	Painike	Toiminto
1		Kytke pumppu päälle.
2		Tarkista <b>JAKSON AIKANA ANNETTU MÄÄRÄ</b>
3		Kun aloitat uutta ravinnonantoa, tyhjennä <b>JAKSON AIKANA ANNETTU MÄÄRÄ</b>
4		Täytä annostelusetti.
5		<b>ASETA NOPEUS</b> 1 – 600 ml/h painikkeilla <b>+</b> ja <b>-</b> .
6		<b>ASETA MÄÄRÄ</b> 1 – 4000 ml/JATK* painikkeilla <b>+</b> ja <b>-</b> .
7		Käynnistä ravinnonanto.

\* **Jatkuva:** Annostelumäärää ei ole asetettu. Pumppu toimii jatkuvasti, kunnes ravinto loppuu.

## Varotoimet

- Kun ohjelmoit uutta ravinnonantoa, muista tyhjentää **JAKSON AIKANA ANNETTU MÄÄRÄ** -parametri (katso vaihe 3 edellä).
- Ennen kuin käynnistät ravinnonannon, tarkista kaikki ravinnonantoparametrit, mukaan lukien nopeus, annos ja jakson aikana annettu määrä.
- Voit nollata **KUMULATIIVINEN MÄÄRÄ**: Varmista, että pumpun toiminta on keskeytetty. Aseta arvoksi 0 painamalla kahdesti ja painamalla sitten .

## Ravinnonanto Aikavälitilassa

Katso lisätiedot käyttöohjeista.

Tutustu Compat Ella® -pumppuun

Se Helpottaa Lethuruokintaa.