

● Rengøring af Pumpen

Pumpen skal rengøres regelmæssigt på følgende måde:

1. Kobl pumpen fra vekselstrømmen og sluk for strømmen inden rengøring for at undgå fare for elektrisk stød.
2. Brug en fugtig svamp eller klud og rengør pumpen med varmt sæbevand.
3. Pumpen er vandtæt og kan holdes under varmt, rindende vand, når den skal rengøres..
4. Tør pumpen grundigt med en blød klud, inden den tages i brug igen.

⚠ Advarsler:

- Pumpen må ikke nedsænkes i vand.
- Pumpen må ikke autoklaveres.
- Brug af skræppe rengøringsmidler/desinfektionsmidler og isopropylalkohol kan beskadige pumpehuset.

● Garanti og Reparationer

Vedligeholdelsesinterval: hvert 5. år. Al service/reparationer skal udføres af Compat®-godkendte serviceudbydere.

● Håndtering af Alarmer

Sørg altid for, at sondeernæringen overvåges korrekt og regelmæssigt. Når der lyder en alarm:

Trin	Knap	Anvisning
1		Tryk på tasten for at anerkende alarmen.
2		Afhjælp hver enkelt alarm ifølge de specifikke instruktioner på næste side.
3		Tryk på tasten for at genoptage behandlingen.

Kontaktadresse:

Compat ella®

● Alarmmeddelelser og Løsninger

Meddelelse	Løsning
	Kontrollér slangen for at sikre, at den er helt fyldt. Den automatiske fyldning kan gentages, hvis der er behov for yderligere påfyldning.
	Afslut behandlingen eller programmer en ny ernæringsbehandling. Bemærk: <i>HVIS MÆNGDEN GIVET AF DENNE BEHANDLING IKKE ER RYDDET INDEN HVER NY ERNÆRINGSBEHANDLING, VIL ALARMEN FOR AFSLUTTET BEHANDLING BLIVE AKTIVERET FOR TIDLIGT.</i>
	Genoptag behandlingen eller sluk for pumpen. Forlæng timeouten i yderligere 2 minutter ved at hold knappen inde.
	Luk pumpelågen.
	Åbn lågen og kontrollér, at ernæringssettet og slangen er installeret korrekt.
	Udskift ernæringsbeholderen, hvis den er tom, for at starte behandlingen igen. Se efter, om der er luftbobler mellem ernæringsbeholderen og pumpen, og kontrollér, at ernæringssettet er korrekt forbundet til ernæringsbeholderen og helt fyldt.
	INTET FLOW IND: Kontrollér, om der er knæk eller blokeringer i ernæringssettets slange INDEN pumpen.
	INTET FLOW UD: Kontrollér, om der er knæk eller blokeringer i ernæringssettets slange og sonden EFTER pumpen. Skyl sonden om nødvendigt. Anbring slangen så det sikres, at næringen kan flyde frit. Åbn lågen, kontrollér installationen af ernæringssettet og luk lågen igen.
	Forbind pumpen til vekselstrøm ved hjælp af pumpens vekselstrømsadapter. Oplad batteriet.
	Fjern kilden til magnetisk forstyrrelse eller flyt pumpen til et andet sted.
	Sluk for pumpen og tænd igen for at fjerne fejlen. Brug ikke pumpen, hvis fejlen varer ved eller opstår igen. Kontakt den lokale repræsentant for Compat®.


Compat ella®

Quick Guide



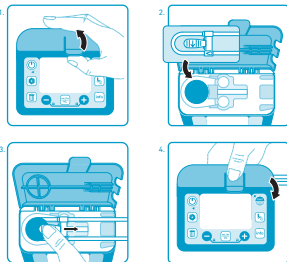
Hils på Compat Ella®?

Quick Start Guide

- Denne quick guide erstatter ikke den originale brugsanvisning, der skal gennemlæses inden brug.
- Læs den brugsanvisning, der følger med pumpen. Du kan også downloade en brugsanvisning i pdf-format fra www.compat.com.
- Ikke beregnet til intravenøs anvendelse. Kun beregnet til enteral anvendelse.
- Brug kun de kommercielt tilgængelige enterale ernæringsssystemer til patienter, der har behov for kontinuerlig tilførsel af ernæring, og sørg for relevant og regelmæssig kontrol af ernæringsadministrationen.
- Interaktivt uddannelsescenter: **Compat ella**
www.compatella.com 

Klargøring af Pumpe og Sæt

1. Åbn lågen ved at løfte tommelflappen.
2. Vikl ernæringssettets løkke rundt om rotoren. Bemærk pilen, der viser den rigtige retning.
3. Brug tommelfingeren til at skubbe ernæringssettet til højre for at klipse ernæringssettet ind i pumpen.
4. Luk lågen ved at trykke på "PUSH"-symbolet.



 **Advarsel:** Brug udelukkende Compat Ella® ernærings sæt.

Oversigt over Farveskærmen



Oplysninger om programmering: **sorte** tegn



Normale betjeningstilstande: **grønne** ikoner med **sorte** tegn



Alarmer: **røde** tegn og ikoner



Information: **blå** tegn



Indstillinger: **grønne** tegn

Oversigt over Knapfunktioner



Knap	Funktion
	Tryk og hold inde i 2 sekunder for at tænde eller slukke for pumpen.
	Tryk for at starte eller holde pause i behandlingen eller for at stoppe en alarm midlertidigt.
	Tryk og hold inde i 2 sekunder for automatisk fyldning.
	Tryk flere gange for at rulle gennem hastigheds- og mængdeprogrammering.
	Tryk på -/+ for at mindske/forhøje værdier (hold knappen inde for øget hastighed). Tryk på begge knapper samtidig for at låse tastaturet eller låse det op.
	Tryk for at indstille værdien på skærmen til standardværdien eller til 0. Tryk og hold nede for at nulstille alle parametre for ernæringsbehandling.
	Tryk flere gange for at rulle gennem tilførselshistorik. Tryk og hold nede for at åbne mængdehistorik for rullende 30 dage.
	Tryk flere gange for at rulle gennem pumpeindstillingerne.

Ernæring i Kontinuerlig Tilstand

Trin	Knap	Funktion
1	 2"	Tænd for pumpen.
2		Gennemse MÆNGDE GIVET AF DENNE BEHANDLING .
3		Ryd MÆNGDE GIVET AF DENNE BEHANDLING når en ny ernæringsbehandling starter.
4	 2"	Fyld ernæringssettet.
5		Brug + og - til at INDSTILLE HASTIGHED 1-600 ml/t.
6		Brug + og - til at INDSTILLE MÆNGDE 1-4000 ml/KONT*.
7		Start ernæringsbehandling.

* **Kontinuerlig:** Der er ikke indstillet nogen ernæringsmængde. Pumpen vil køre kontinuerligt, indtil den løber tør.

Forsigtighedsregler:

- Husk at rydde parameteren **MÆNGDE GIVET AF DENNE BEHANDLING** ved programmering af en ny behandling (se trin 3 ovenfor).
- Inden en behandling starter, skal alle parametre verificeres, herunder hastighed, dosis og mængde givet af denne behandling.
- For at rydde **AKKUMULERET MÆNGDE**: Sørg for, at pumpen er sat på pause. Tryk på  to gange og derefter på  for at rydde værdien til 0.

Ernæring i Intervaltilstand

Se brugsanvisningen for mere information.

Hils på Compat Ella®?

Hun Gør Sondeernæring Meget Nemmere.